



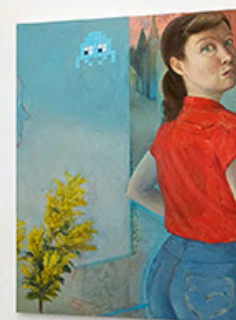




Marion Bataillard

*Marion Bataillard inscrit sa pratique dans une filiation avec le tableau classique, tout en réinterrogeant les fondements. Elle peint désormais à la tempera, un médium engageant un rapport direct et physique à la matière. Ses compositions prennent forme à partir de longues poses avec des modèles vivants, dans une recherche attentive de présence, de tension, d'accords justes entre les corps et les espaces. Au-delà de toute construction formelle, elle cherche à faire émerger une humanité à vif — non représentée, mais pleinement révélée. Chaque figure semble traversée par sa propre énigme, sa propre nécessité intérieure.*

*Chez Marion Bataillard, peindre est un acte incarné : un engagement du corps et du regard, où quelque chose d'essentiellement vivant circule entre le peintre, le modèle et la surface. Ce n'est pas une peinture de la distance, mais une peinture de l'implication, où la forme naît d'un contact soutenu avec le réel.*







*SALUT*, exposition personnelle, Galerie Guido Romero Pierini, Paris 2021













*SALUT*, exposition personnelle, Galerie Guido Romero Pierini, Paris 2021





























*NOTRE CORPS*, exposition personnelle, galerie PARIS-B, 2023





NOTRE CORPS, exposition personnelle, galerie PARIS-B, 2023





NOTRE CORPS, exposition personnelle, galerie PARIS-B, 2023

















*Ecart circulaire*

50 cm diamètre, tempera sur bois, 2023





*NOTRE CORPS*, exposition personnelle, galerie PARIS-B, 2023













NOTRE CORPS, exposition personnelle, galerie PARIS-B, 2023

























*Jour de souffrance*

160 x 90 cm, tempera sur bois, 2022-23





*SALUT*, exposition personnelle, Galerie Guido Romero Pierini, Paris 2021





*SALUT*, exposition personnelle, Galerie Guido Romero Pierini, Paris 2021













*INEVITABLE CLAIRIERE AMIE*, exposition personnelle, Galerie Guido Romero Pierini, Paris 2019



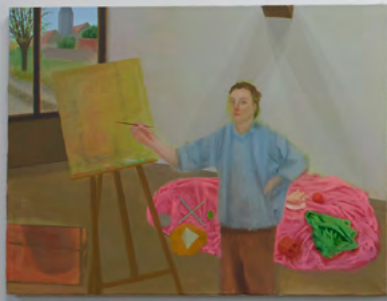


CREATURES, exposition personnelle, Galerie ALB, Paris 2017













LA VIE SUR TERRE, exposition personnelle, Église des Trinitaires, Metz 2020





*FIGURES DE L'AMOUR*, exposition personnelle, Amy Li gallery, Beijing 2016





*Tu m'as fait peur*  
30x26 cm, pastel sur papier, 2020





*Amour*  
35x29 cm, pastel sur papier, 2020





*Fanfaronne*

120x57 cm, huile sur bois, 2018-2019